



BAUEN MIT **CELINA-KLINKER**



**CELINA
KLINKER**

www.celina-klinker.de

Klinkerwerk Küsters GmbH&Co.KG
Steinstrasse 45 · 47533 Kleve
e-mail: info@celina-klinker.de
tel: +49-(0)2821-7933-0 /-33(fax)



Über uns



1905

Verblender aus Kleve: Eine lange Tradition.

Seit **1905** produziert unser mittelständisches Familienunternehmen, das **Klinkerwerk Küsters**, bekannt unter dem Markennamen **CELINA-KLINKER**, hartgebrannte Vormauerziegel, Klinker und Klinkerriemchen.

Kundennähe und kurze Entscheidungswege

Von Beginn an wurde der mittelständische Betrieb als Familienunternehmen geführt. Die Unabhängigkeit von großen Konzernen verstehen wir als eine unserer Stärken. Unsere internationalen Kunden schätzen unsere Bereitschaft, auch individuelle Lösungen zu suchen und spezielle Wünsche zu erfüllen.



2023

Qualität und Flexibilität durch Hightech

Bereitschaft zu kreativen Lösungen sowie kontinuierliche Investitionen in neue Verfahrenstechnik und der Einsatz von hochmodernen Industrierobotern machen unsere Produktion besonders flexibel.



VINTAGE brooklyn

Umwelt und Naturschutz

Ein schonender Umgang mit der Ressource Energie und Einsatz für Umwelt- und Naturschutz gehören zu unserer Firmenpolitik.

Zertifiziertes Energiemangement

Um höchsten Standards zu entsprechen arbeiten wir konstant daran, die Öko- und Energiebilanz unserer Produktion zu verbessern. Diese positive Entwicklung wurde nun mit der **Zertifizierung nach ISO 50001** belohnt. Die Kriterien dieser Norm basieren auf den Zielen, die die UNO für eine nachhaltige Entwicklung und den Kampf gegen den Klimawandel vorgeschlagen hat.



Tierschutz

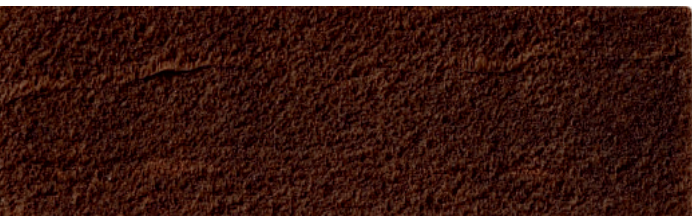
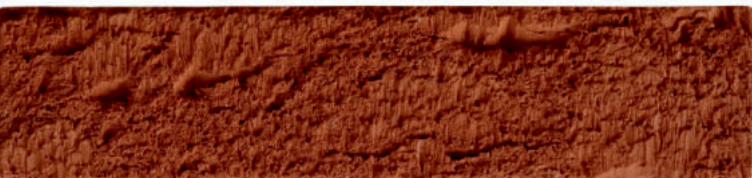
Die **Flusseeschwalbe** ist in Deutschland stark gefährdet. Geeignete Nistmöglichkeiten auf geschützten Sandbänken an Uferflächen naturbelassener Flüsse sind für diese Vögel kaum mehr zu finden. Die Errichtung einer **Brutinsel** in Zusammenarbeit mit der örtlichen Naturschutzstation dient dem Erhalt dieser hierzulande selten gewordenen Flugakrobaten. Wir freuen uns, dass die Insel angenommen wird. Eine weitere Brutinsel ist in Planung.



Investition in grüne Energie

Mit unserer neu errichteten **Photovoltaikanlage**, die in Spitzenzeiten den Strom für bis zu 750 Haushalte liefern kann sind wir in der Lage, mehr als nur unseren eigenen Strombedarf zu decken.

CELINA-KLINKER RIEMCHEN - echte KLINKER im schlanken Format



Bereits vor einem halben Jahrhundert war CELINA-KLINKER als Spezialist für Riemchen bekannt. Damals galten die schlanken Verwandten der Klinkersteine - anders als heute - noch als Nischenprodukt. So sind wir der weltweit einzige Hersteller, der Klinkerriemchen ab der geringen Stärke von nur 7mm produziert. Fast alle unsere Verblendersorten erhalten Sie auch als Riemchen.

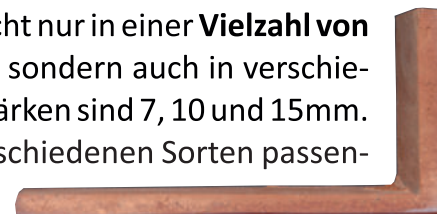
Mit CELINA-RIEMCHEN die Umwelt schonen



Die hervorragende **Ökobilanz** der **CELINA-RIEMCHEN** kommt dadurch zustande, dass sie **direkt als schlanke Verblender produziert** und nicht, wie sonst üblich, aus dem ganzen Stein gesägt werden. So ist nicht nur der Rohstoffbedarf deutlich geringer, sondern CELINA-RIEMCHEN benötigen in der Herstellung ca. **85% weniger Energie** im Vergleich zum herkömmlichen Ziegelstein - bei gleicher Langlebigkeit. Umweltfreundlich ist auch **die Unempfindlichkeit der Riemchen gegen Algenbewuchs oder Pilzbefall**. Das liegt an ihrer hohen Kapillarität und der Fähigkeit, Wärme zu speichern. Der regelmäßige Einsatz von biozidenhaltiger Fassadenfabe, wie bei Putzfassaden üblich, ist hier überflüssig.

Sortenvielfalt

Wir bieten ihnen Celina-Riemchen nicht nur in einer **Vielzahl von Farben, Formaten und Oberflächen**, sondern auch in verschiedenen Stärken an. Unsere Standardstärken sind 7, 10 und 15mm. Dazu produzieren wir zu unseren verschiedenen Sorten passende **Winkel und Läuferwinkel**.



Zubehör

Mit unserem Fugmörtel für Klinker und Klinkerriemchen und unserem Riemchenkleber bieten wir Ihnen qualitativ hochwertiges, auf unsere Produkte abgestimmtes, Zubehör an.



Thema Altbausanierung

Will man im Altbau-Renovierungsbereich nicht auf die grossen bau-physikalischen Vorteile einer Klinkerfassade verzichten, sind Klinkerriemchen erste Wahl.

Ihre geringe Stärke hilft dabei, sehr **dicke Wandaufbauten** zu vermeiden. In Kombination mit einer Wärmedämmung entsteht ein moderner Wandaufbau wie bei einem Neubau.



Ein großes Plus:

Die Errichtung eines zusätzlichen Fundaments für die Verblender ist nicht erforderlich, die Einhaltung von Abstandsflächen stellt kein Problem dar und die Details der Fenster und Türen benötigen keinerlei Anpassung.

Klinkertradition bewahren

Mit RIEMCHEN gelingt es, bei Sanierungen die **Klinkerfassade als prägendes Element im Städtebau** zu erhalten und eine über Jahrhunderte gewachsene Klinkertradition zu bewahren.



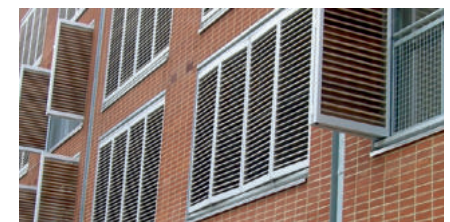
In der modernen Fassade angekommen



Nicht nur der ökologische Vorteil sondern auch der **geringe Platzbedarf**, die **Zeitersparnis** in der Bauphase wie auch die **Kostenersparnis** haben längst dazu geführt, dass hochwertige Klinkerriemchen in der modernen Architektur etabliert sind.



Dazu kommen **interessante Gestaltungsmöglichkeiten** jenseits traditioneller Mauerwerksverbände.





CELINA-RIEMCHEN + ISO SPAN - eine Allianz für zukunftsweisendes Bauen

Ökologisch und nachhaltig bauen mit der innovativen Kombination aus Holzbeton und schlankem Klinker

Wir bieten mit unserem Kooperationspartner ISO SPAN ein ressourcenschonendes Wandsystem aus der Kombination von ISO SPAN-Holzbeton-Mantelsteinen + CELINA-RIEMCHEN an. Der - schon **seit mehr als 60 Jahren** - international bewährte und vielfältig einsetzbare ISO SPAN-Baustein ist wegen seines **großen Anteils an Holzspänen** aus Restholz und der damit verbundenen hohen **Speicherung von CO²** besonders umweltfreundlich.

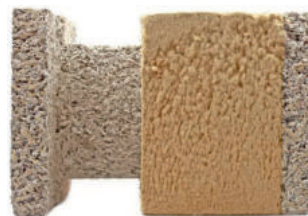


Beeindruckende Fülle positiver Eigenschaften

Über die ökologische Komponente hinaus zeichnen sich ISOSPAN-Holzbetonsteine durch bauphysikalische Eigenschaften aus, die sie zum idealen Partner auf der Baustelle machen.

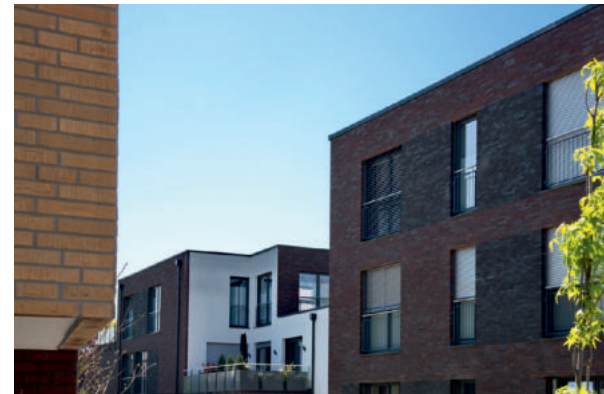
ISO SPAN ist:

- leicht bearbeitbar
- durch geringes Gewicht leicht zu händeln
- äußerst tragfähig
- enorm schalldämmend
- nicht brennbar (A2)
- dauerhaft haltbar und witterungsbeständig
- dampfdiffusionsfähig und daher gut fürs Raumklima
- hervorragend wärmedämmend ohne Wärmebrücken
- besonders erdbebensicher durch massiven Kern
- recyclingfähig



Seriell Bauen mit Fertigwandmodulen

Inkludierte **Wärmedämmung**, **geringe Wasseraufnahme** sowie die **kurze Trocknungszeit** verkürzen die Bauzeit. Verfügbare Fertigwandmodule dienen ebenfalls der **Kostenminimierung** und eignen sich besonders gut für große Projekte und serielles Bauen.

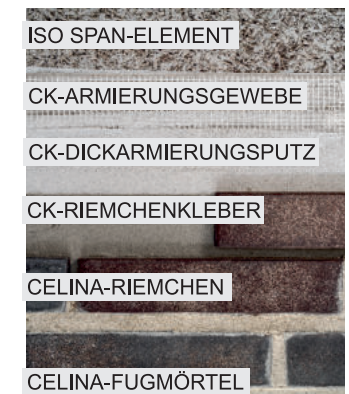


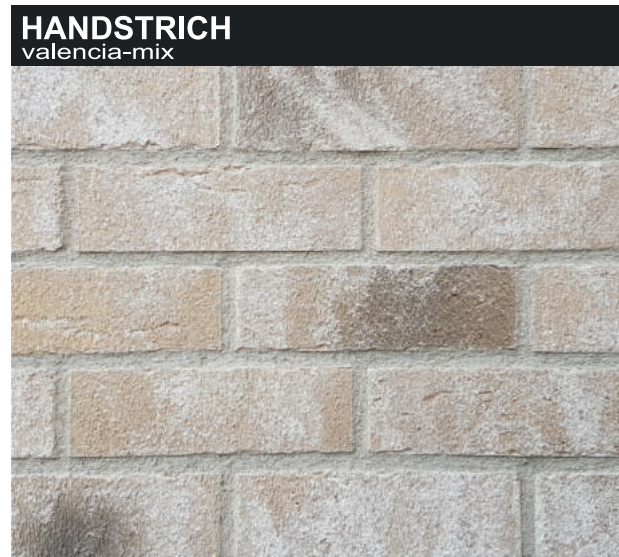
Alles aus einer Hand

Die Oberfläche des Wandbausystems besteht aus unseren dauerhaft wartungsarmen CELINA-RIEMCHEN. Von uns bekommen Sie **alle erforderlichen Komponenten**, die Sie für das Wandsystem benötigen - vom Holzspan-Mantelstein über Armierungsgewebe und Armierungsputz, Kleber und Dichtband bis zum Klinkerriemchen mit dem von Ihnen gewählten Fugmörtel.



Bauen mit Iso Span wird in Deutschland **staatlich gefördert** (zum Zeitpunkt der Druckerstellung z.B. bis zu 150 000 € KFW-Förderung je WE, KFW-Kredit unter 1%).





Aus produktions- und drucktechnischen Gründen sind leichte Abweichungen in Farbe und Größe möglich.







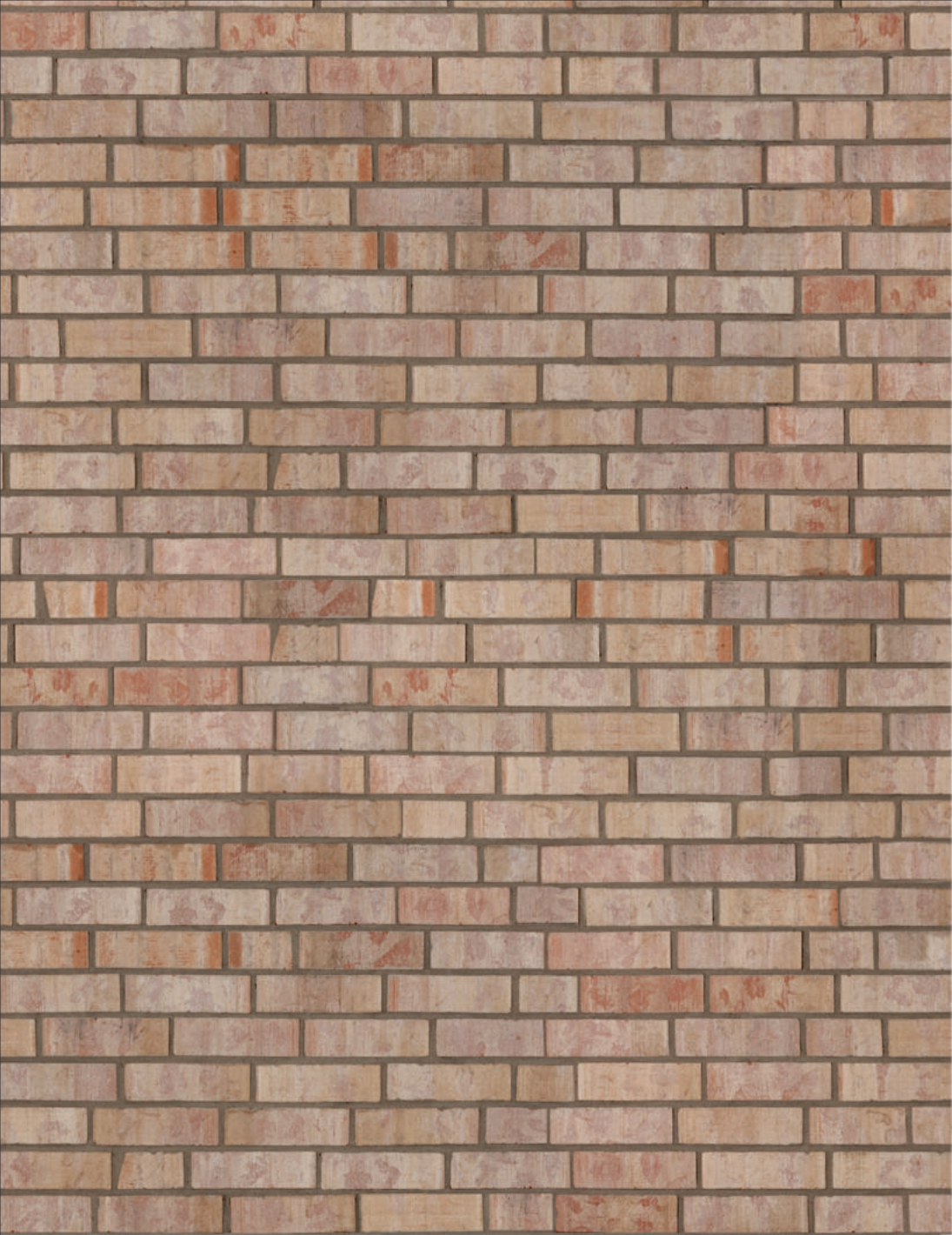
MULTI-FUNKTIONAL
RUD-ER-MULTI-SPORT-BAU





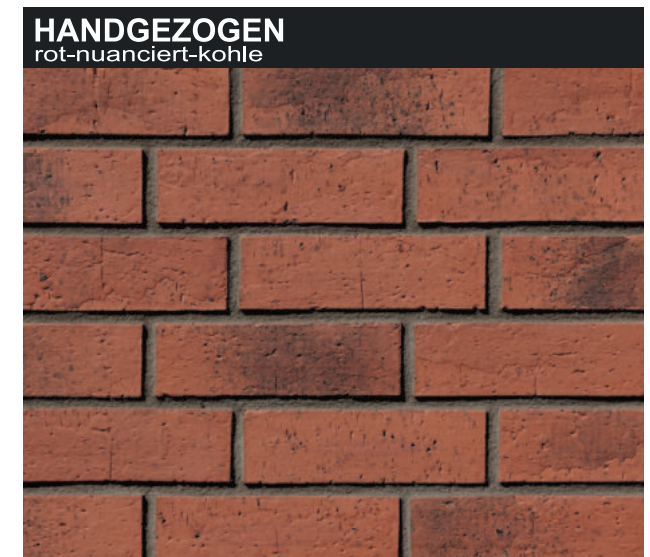
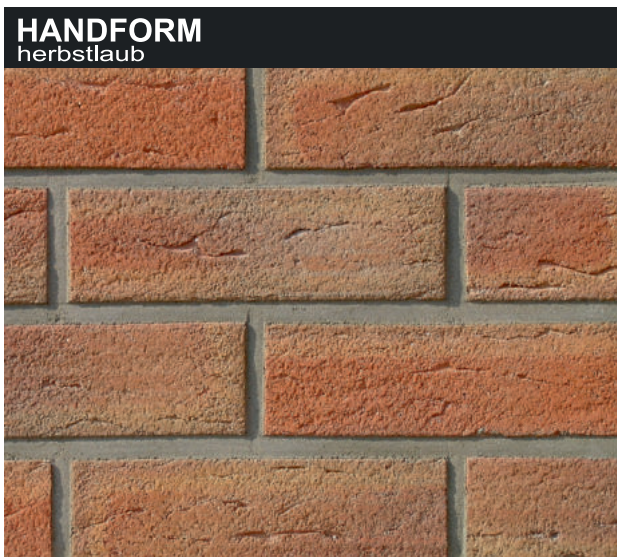
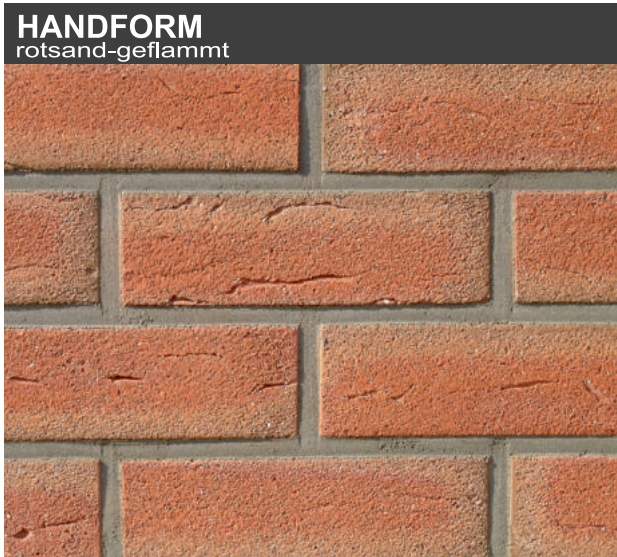


Aus produktions- und drucktechnischen Gründen sind leichte Abweichungen in Farbe und Größe möglich.



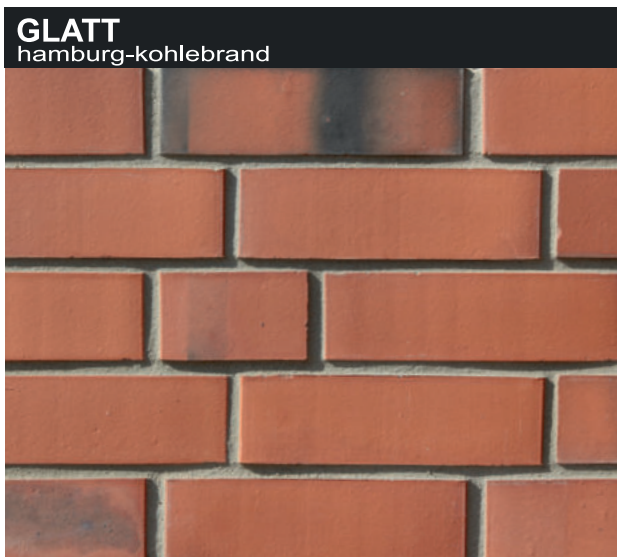
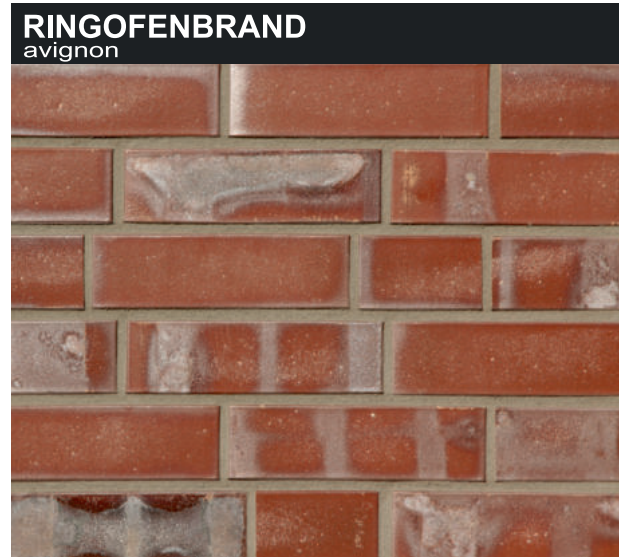






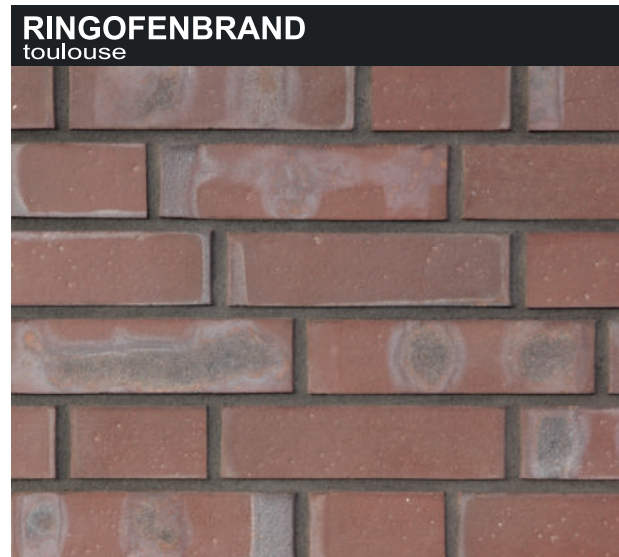
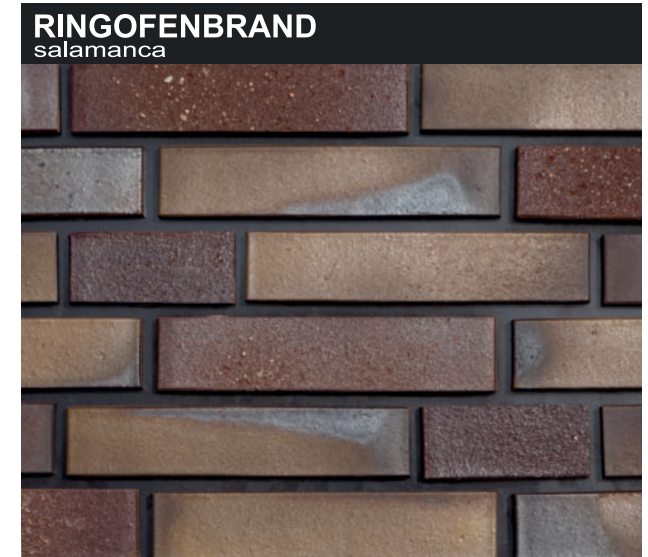
Aus produktions- und drucktechnischen Gründen sind leichte Abweichungen in Farbe und Größe möglich.





Aus produktions- und drucktechnischen Gründen sind leichte Abweichungen in Farbe und Größe möglich.





Aus produktions- und drucktechnischen Gründen sind leichte Abweichungen in Farbe und Größe möglich.







van Tilburg





RINGOFENBRAND-FUSS
coventry



WASSERSTRICH
holstein



RINGOFENBRAND
cologne



WASSERSTRICH
tobacco-mergelsand



RUVIDO
zwolle



WASSERSTRICH
tobacco-kohle



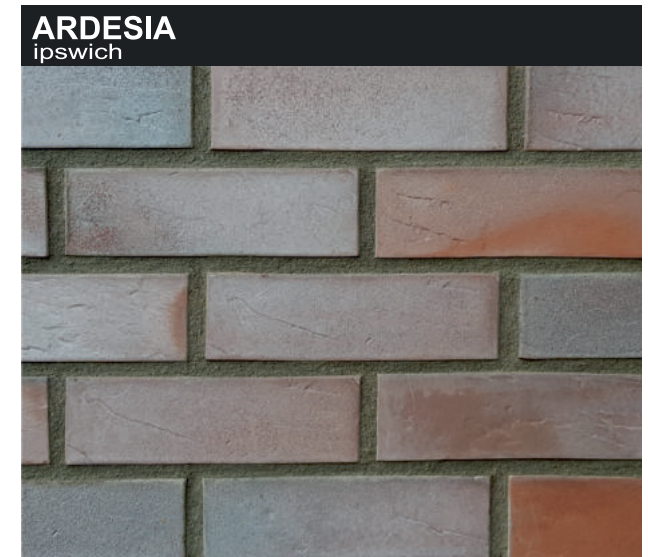
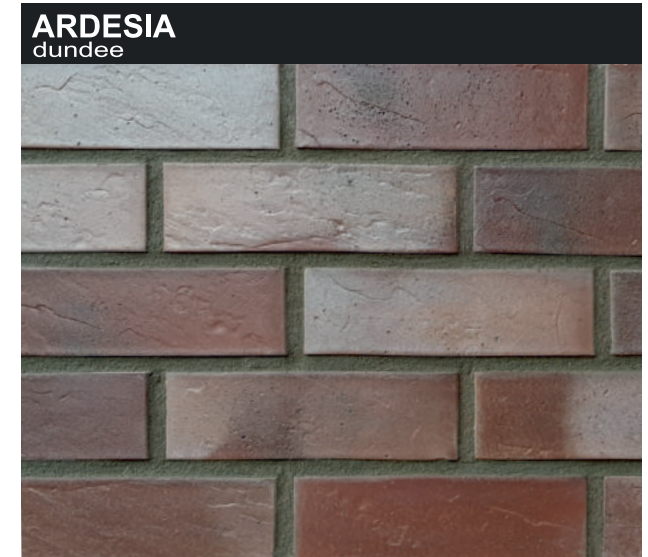
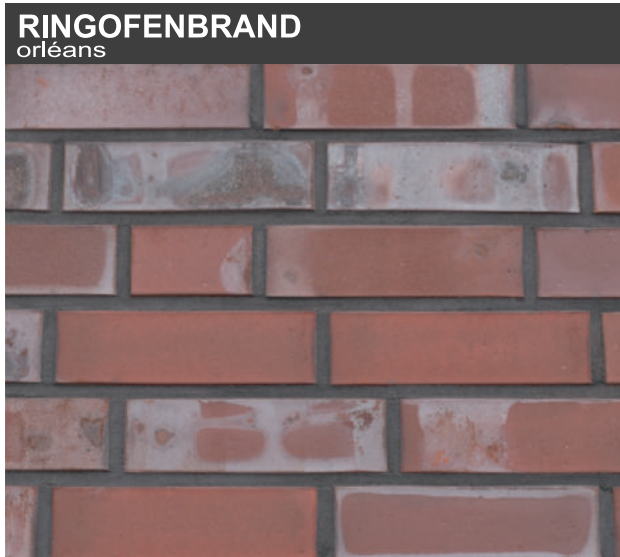
Aus produktions- und drucktechnischen Gründen sind leichte Abweichungen in Farbe und Größe möglich.



IESPENWEG 14







Aus produktions- und drucktechnischen Gründen sind leichte Abweichungen in Farbe und Größe möglich.







HANDFORM
rot-blau-geflammt



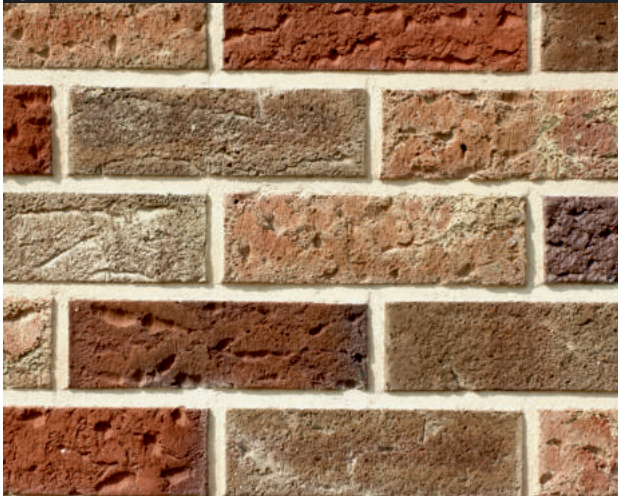
HANDGEZOGEN
old-millhouse



HANDFORM
old-millhouse



MONTANA
gelderland



MONTANA
ravenna



VINTAGE
portland

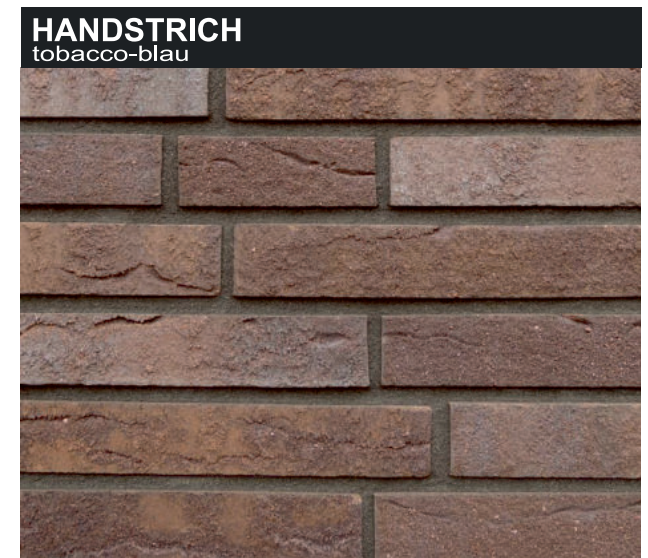
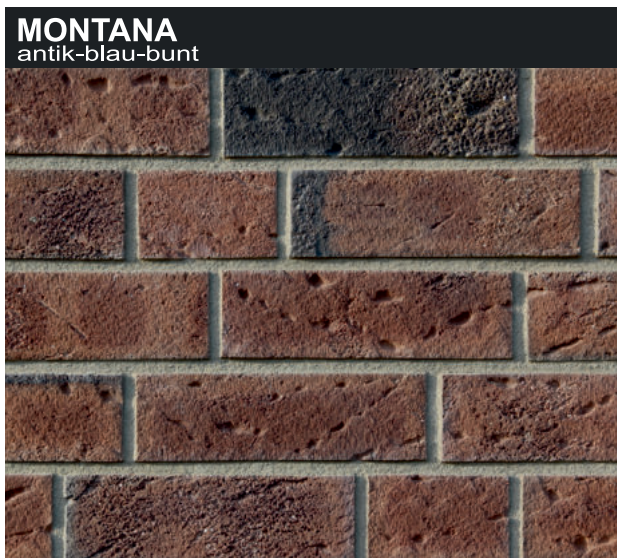
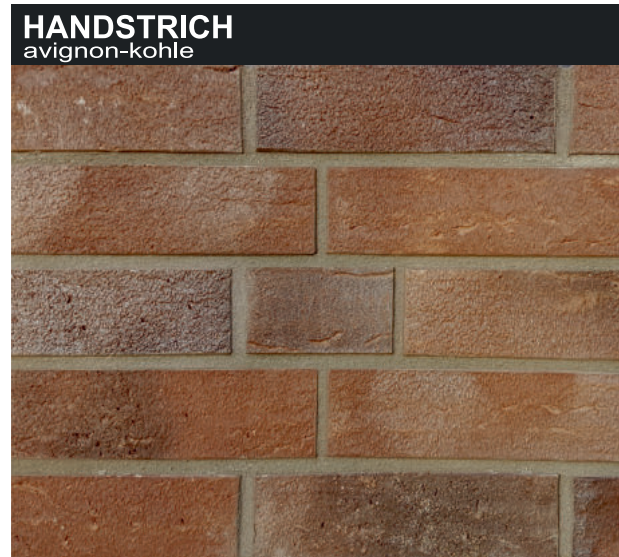


Aus produktions- und drucktechnischen Gründen sind leichte Abweichungen in Farbe und Größe möglich.









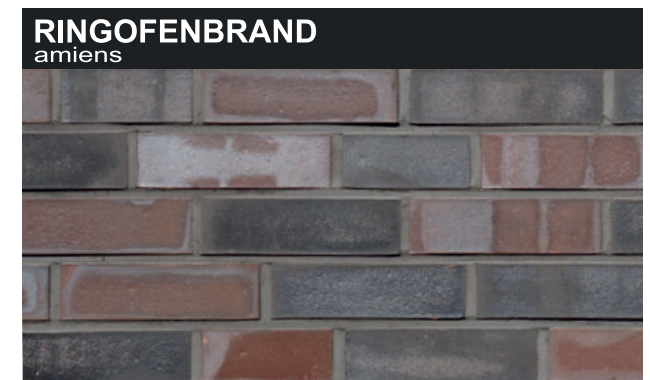
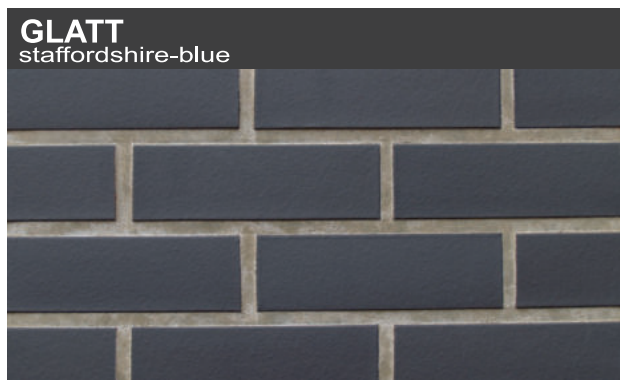
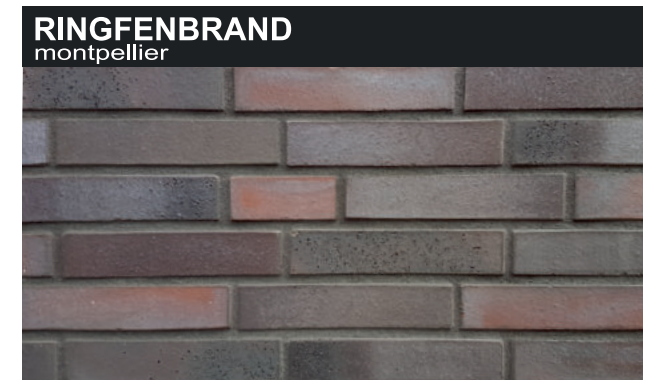
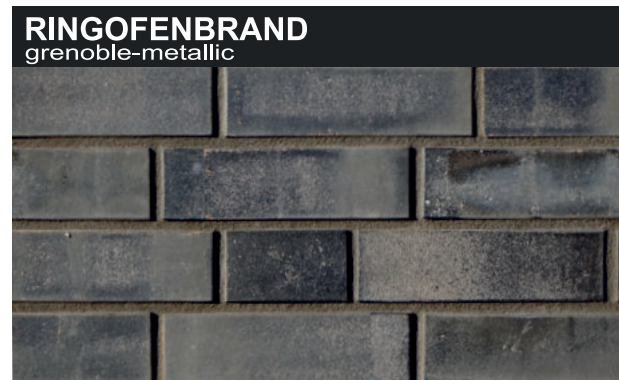
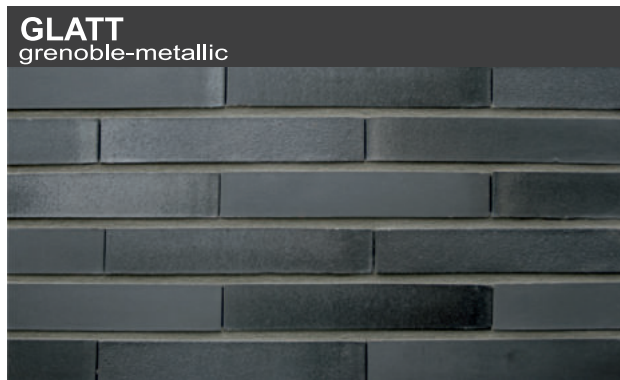
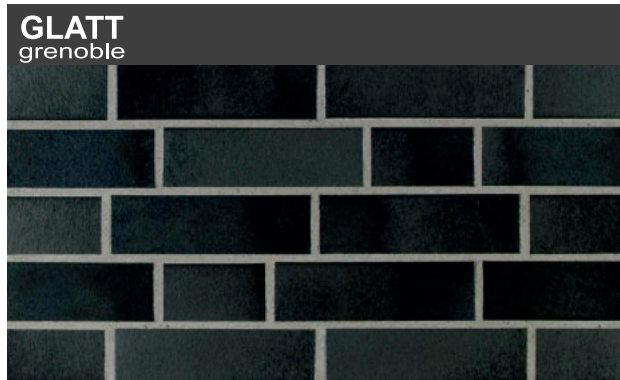














21











Aus produktions- und drucktechnischen Gründen sind leichte Abweichungen in Farbe und Größe möglich.



